

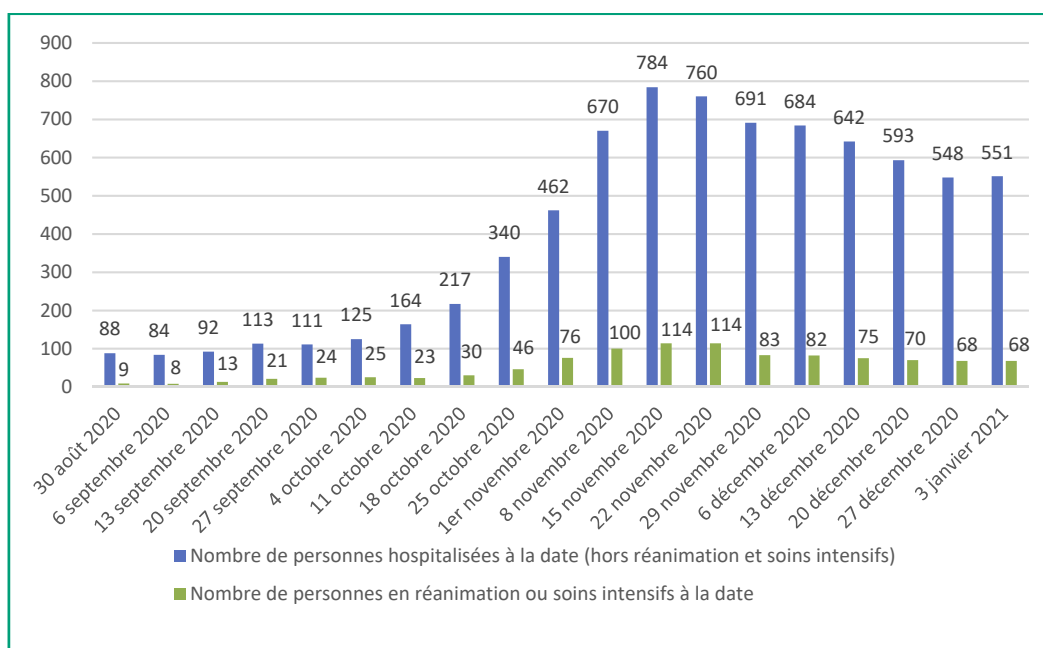
DONNEES ACTUALISEES LE JEUDI 7 JANVIER 2021 A 20 HEURES

La situation sanitaire dans le Pas-de-Calais

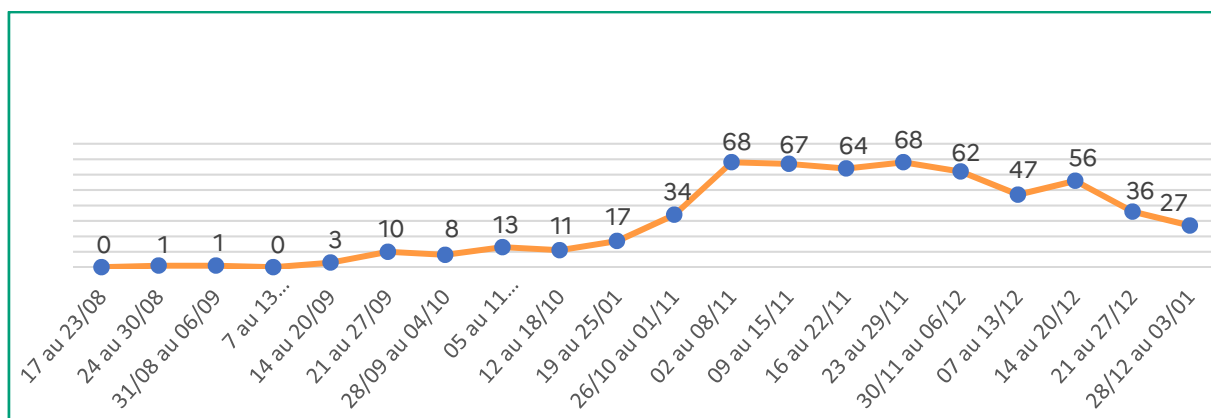
➔ Dynamique de l'épidémie

	Évolution du taux d'incidence	Évolution du taux de positivité des tests
Au 30 septembre	104 / 100 000 habitants	6,6 %
Au 26 octobre	379,9 / 100 000 habitants	17 %
Au 26 novembre	146 / 100 000 habitants	13 %
Au 14 décembre	128 / 100 000 habitants	8 %
Au 6 janvier	129 / 100 000 habitants	6 %

➔ Situation des hôpitaux



➔ Nombre de personnes décédées

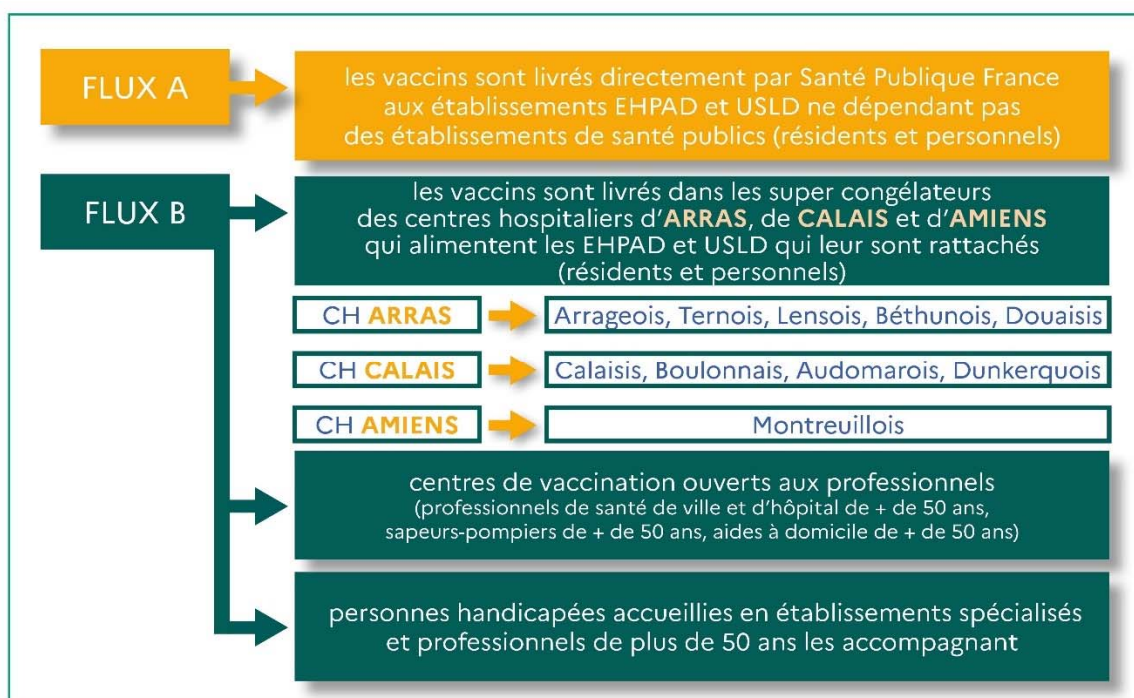


Campagne de vaccination

Acheminement des vaccins

20 000 doses du vaccin Pfizer/BioNTech ont été mises à la disposition du CHU de Lille et 5 000 doses par établissement pivot équipé d'un congélateur (deux dans le Pas-de-Calais (Arras et Calais), un dans la Somme (Amiens), un dans l'Oise (Beauvais) et un dans l'Aisne (Saint-Quentin), soit 30 000 doses en tout. Au total, 50 000 doses ont été mises à disposition au niveau régional.

Flux d'alimentation en vaccins



Centres de vaccination dans le Pas-de-Calais

Dans le département du Pas-de-Calais, le centre de vaccination du CH d'Arras a ouvert le mercredi 6 janvier, date à laquelle 94 personnes y ont été vaccinées.

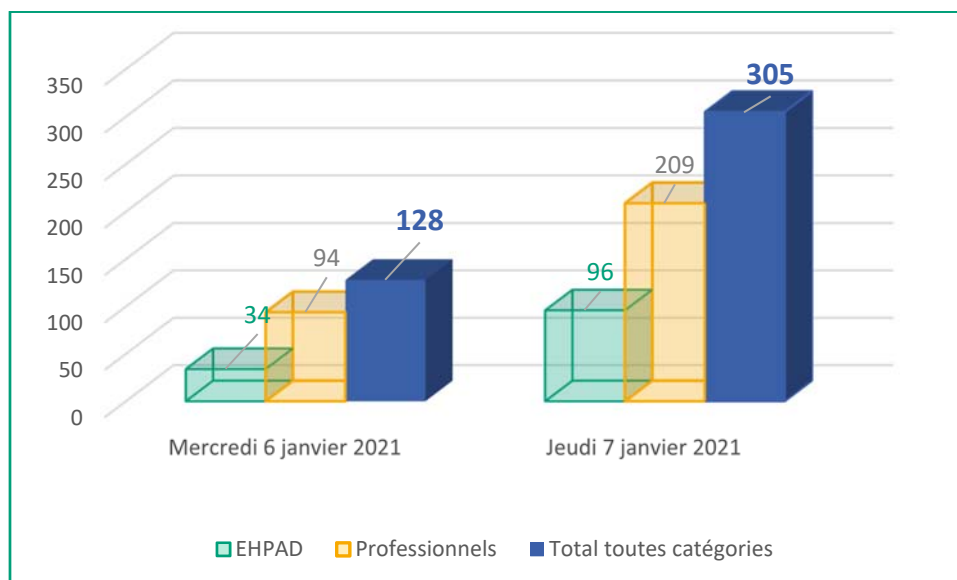
A Calais, un centre de vaccination a ouvert le jeudi 7 janvier, à l'EHPAD la Roselière du CH de Calais.

D'autres centres ont démarré une activité ce jour : MSP Léonard de Vinci à Gauchin-Verloingt (site CH du Ternois), CH de Lens, CH de Béthune-Beuvry, CH d'Hénin-Beaumont.

Ces centres accueilleront les professionnels des établissements de santé et les professionnels de santé libéraux, ainsi que prochainement les sapeurs-pompiers et les salariés du secteur de l'aide à domicile, de plus de 50 ans ou porteurs de comorbidités les exposant à des formes graves de la Covid.

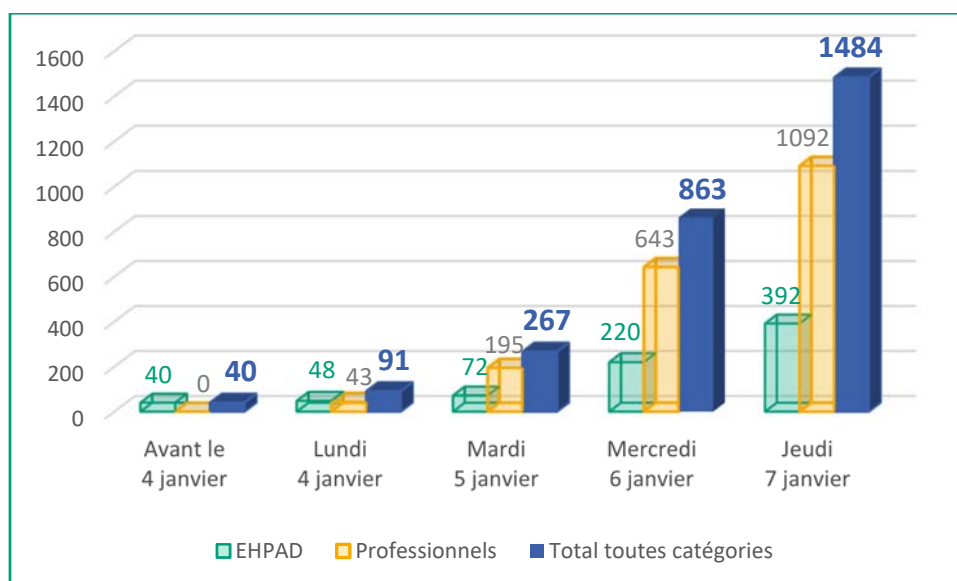
Nombre de vaccinations effectuées

➔ Dans le Pas-de-Calais



Le 6 janvier 2021 a débuté la vaccination de résidents et professionnels de l'EHPAD Edith Piaf à Bruay La Buisnière, établissement précurseur dans le cadre de la campagne de vaccination du flux A (34 personnes vaccinées).

➔ Dans les Hauts-de-France



Au total, depuis le début de la campagne de vaccination **2 745** personnes ont été vaccinées dans les Hauts-de-France.